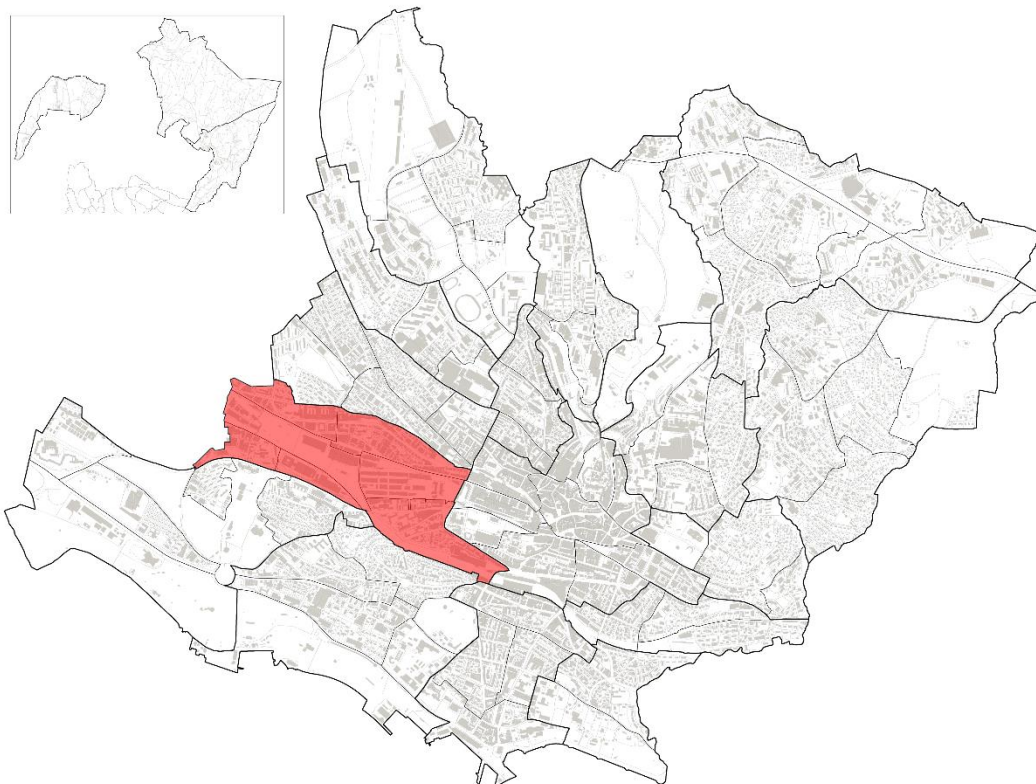


Q3 - Sébeillon/Malley



Aperçu 2023	Q3		Lausanne		Part sur Lausanne
	Effectif	En %	Effectif	En %	En %
Population totale	11'833	100.0 %	150'130	100.0 %	7.9 %
<i>dont Suisses</i>	5'904	49.9 %	86'348	57.5 %	6.8 %
<i>dont étrangers</i>	5'929	50.1 %	63'782	42.5 %	9.3 %
Superficie en ha	104		4'133		2.5 %
Densité en hab / ha	114		82 ⁽¹⁾		

⁽¹⁾ Sans les Zones foraines

Source : Ville de Lausanne, Contrôle des habitants, calculs propres OAES

Indicateurs	Q3			Lausanne		
	1980	2000	2023	1980	2000	2023
Rapport de dépendance des jeunes ⁽¹⁾	34.4 %	31.8 %	26.7 %	33.3 %	30.5 %	28.6 %
Rapport de dépendance des personnes âgées ⁽²⁾	26.2 %	20.9 %	15.4 %	28.3 %	26.5 %	20.9 %
Âge médian, en années	37	33	33	37	37	36

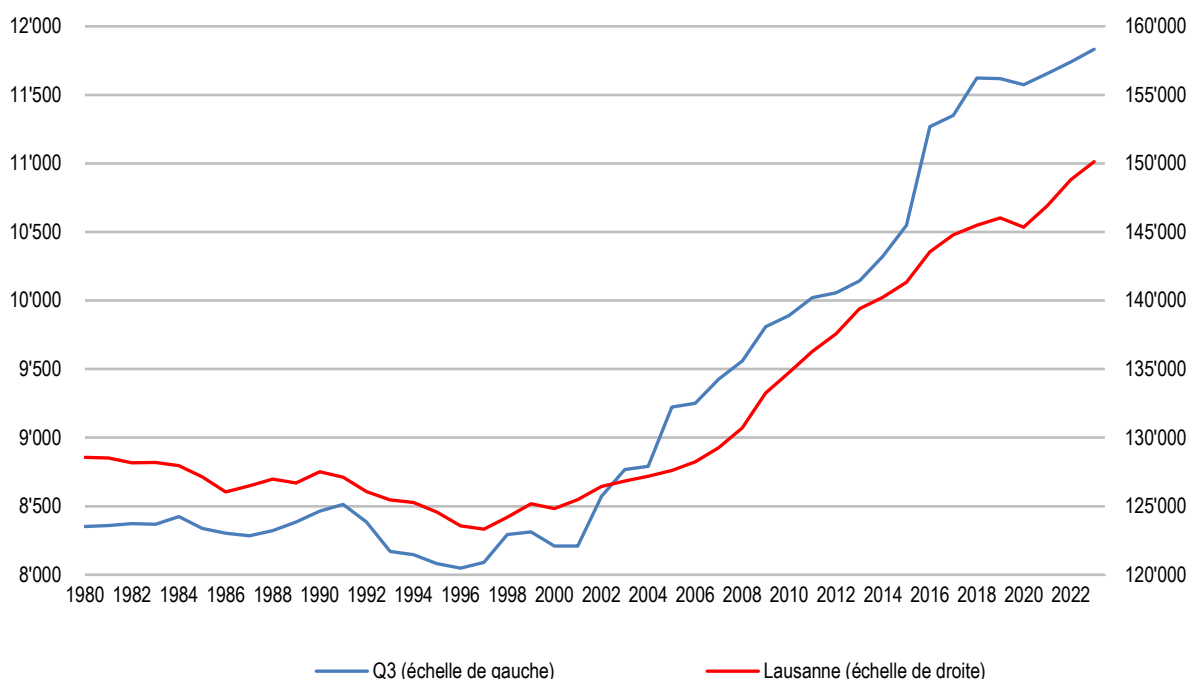
⁽¹⁾ Rapport de dépendance des jeunes : (0 à 19 ans / 20 à 64 ans), en %.

⁽²⁾ Rapport de dépendance des personnes âgées : (65 ans et plus / 20 à 64 ans), en %.

Source : Ville de Lausanne, Contrôle des habitants, calculs propres OAES

Q3 - Sébeillon/Malley

Population totale à Lausanne et dans le quartier Q3, effectif, depuis 1980



Source : Ville de Lausanne, Contrôle des habitants, calculs propres OAES

2023	Total		Suisse		Q3		Part sur Lausanne		
	Effectif	En %	Effectif	En %	Effectif	En %	Total	Suisse	Etrangers
Total	11'833	100.0 %	5'904	100.0 %	5'929	100.0 %	7.9 %	6.8 %	9.3 %
0 à 19 ans	2'224	18.8 %	1'195	20.2 %	1'029	17.4 %	7.8 %	7.1 %	8.7 %
20 à 39 ans	4'976	42.1 %	2'215	37.5 %	2'761	46.6 %	9.2 %	8.3 %	10.0 %
40 à 64 ans	3'351	28.3 %	1'613	27.3 %	1'738	29.3 %	7.3 %	6.7 %	8.6 %
65 à 79 ans	900	7.6 %	590	10.0 %	310	5.2 %	6.4 %	5.4 %	10.2 %
80 ans et +	382	3.2 %	291	4.9 %	91	1.5 %	5.5 %	5.0 %	7.7 %

Source : Ville de Lausanne, Contrôle des habitants, calculs propres OAES

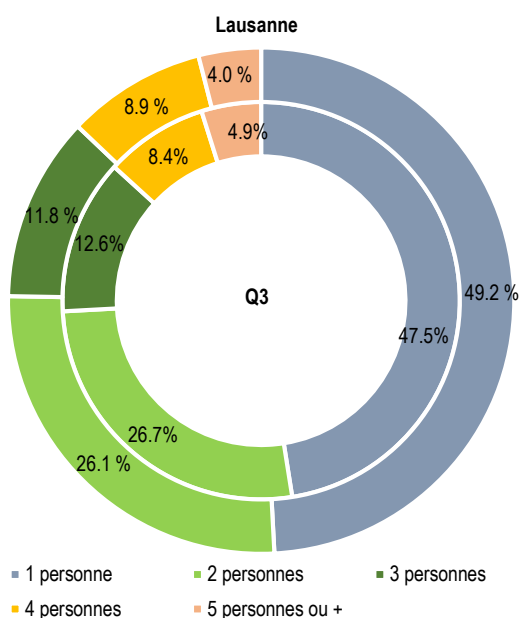
Variation 2000 - 2023	Total		Suisse		Q3		Lausanne		
	Effectif	En %	Effectif	En %	Effectif	En %	Total	Suisse	Etrangers
Total	3'623	44.1 %	1'718	41.0 %	1'905	47.3 %	20.3 %	7.4 %	43.6 %
0 à 19 ans	515	30.1 %	634	113.0 %	-119	-10.4 %	18.4 %	27.5 %	7.5 %
20 à 39 ans	1'753	54.4 %	689	45.2 %	1'064	62.7 %	23.3 %	8.7 %	41.9 %
40 à 64 ans	1'195	55.4 %	478	42.1 %	717	70.2 %	30.0 %	7.3 %	78.3 %
65 à 79 ans	113	14.4 %	-56	-8.7 %	169	119.9 %	-4.6 %	-12.6 %	41.4 %
80 ans et +	47	14.0 %	-27	-8.5 %	74	435.3 %	9.4 %	-0.6 %	117.7 %

Source : Ville de Lausanne, Contrôle des habitants, calculs propres OAES

2023 Durée de résidence continue	Suisse		Q3 Etrangers		Suisse		Lausanne Etrangers	
	Effectif	En %	Effectif	En %	Effectif	En %	Effectif	En %
Total	5'904	100.0 %	5'929	100.0 %	86'348	100.0 %	63'782	100.0 %
Moins de 1 an	388	6.6 %	953	16.1 %	5'099	5.9 %	10'307	16.2 %
1 à 4 ans	1'174	19.9 %	2'060	34.7 %	15'198	17.6 %	21'676	34.0 %
5 à 9 ans	833	14.1 %	1'114	18.8 %	11'796	13.7 %	12'957	20.3 %
10 à 19 ans	1'267	21.5 %	940	15.9 %	19'877	23.0 %	10'487	16.4 %
20 et plus	2'242	38.0 %	862	14.5 %	34'378	39.8 %	8'355	13.1 %

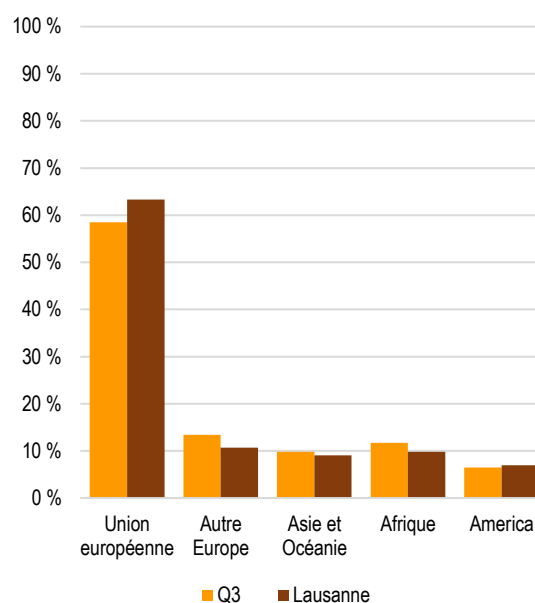
Source : Ville de Lausanne, Contrôle des habitants, calculs propres OAES

Ménages privés, selon la taille, en pour cent, Q3 et Lausanne, 2023



Source : Ville de Lausanne, Contrôle des habitants, calculs propres OAES

Population étrangère selon la nationalité, en pour cent, Q3 et Lausanne, 2023



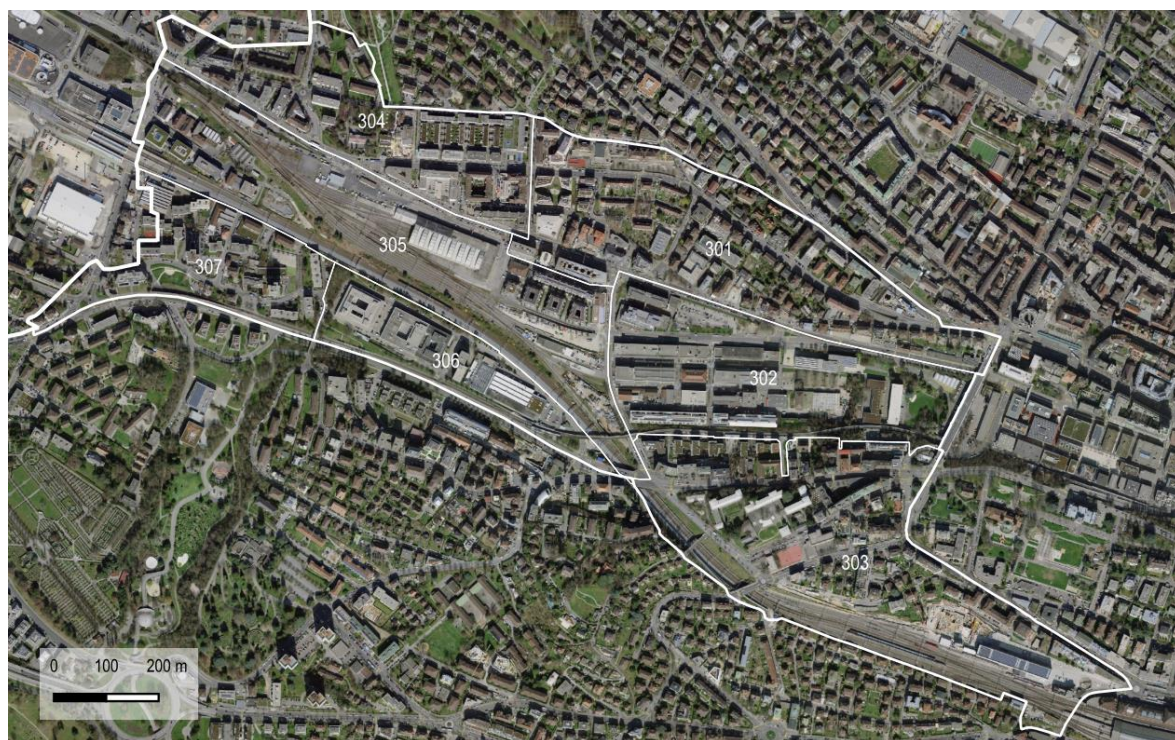
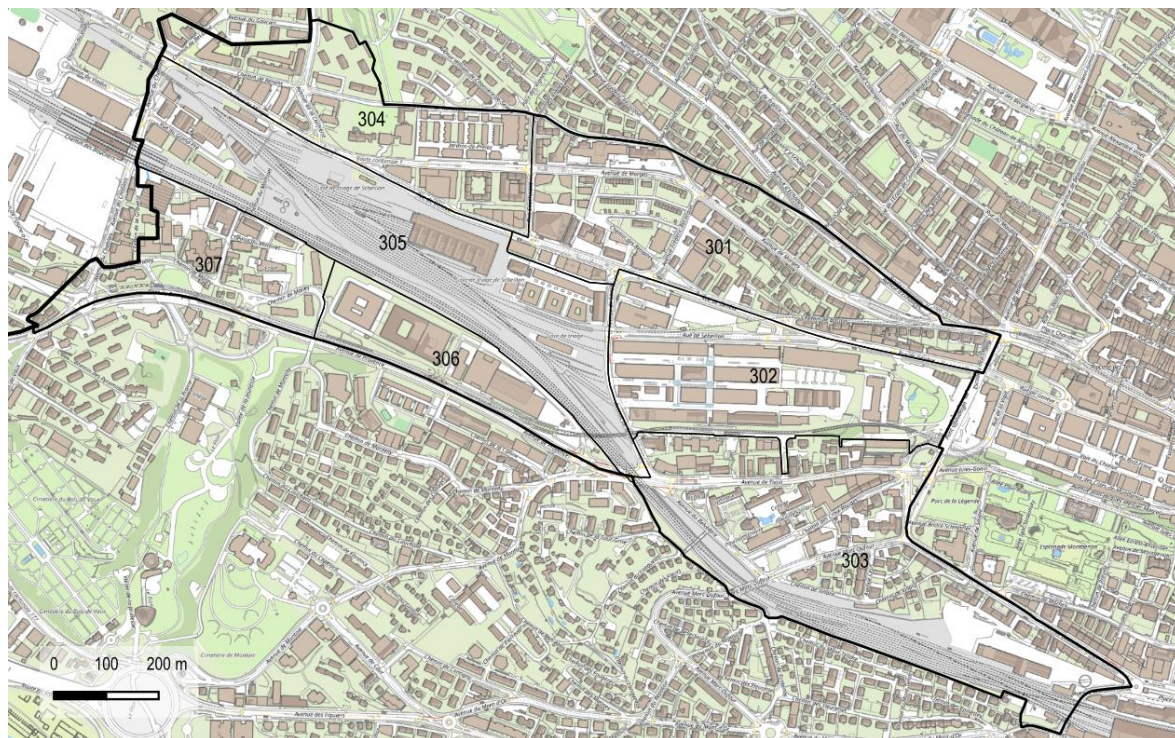
Source : Ville de Lausanne, Contrôle des habitants, calculs propres OAES

Logement 2022							Q3
Période de construction	1 pièce	2 pièces	3 pièces	4 pièces	5 pièces	6 pièces et +	Total
Total	957	1'716	2'169	1'034	194	75	6'145
Avant 1919	137	204	298	125	65	55	884
1919 - 1945	251	457	357	90	28	7	1'190
1946 - 1960	153	392	354	56	16	9	980
1961 - 1970	270	207	441	212	31	3	1'164
1971 - 1980	14	29	42	14	1	0	100
1981 - 1990	8	37	81	108	0	0	234
1991 - 2000	15	23	64	26	4	0	132
2001 - 2010	4	104	147	218	28	0	501
2011 - 2021	105	263	385	185	21	1	960

Source : Office fédéral de la statistique, Statistique des bâtiments et des logements (StatBL)

Q3 - Sébeillon/Malley

Le quartier Sébeillon/Malley, plan et orthophoto



Fonds de carte : © Service du cadastre de la Commune de Lausanne ; Office fédéral de topographie swisstopo